

燕のいる駅

プロデュース: パク・バンシル (日本演出者協会) / 調布 大 (Ca.T) 作: 土田英生 演出: 調布 大
2017年9月29日(金)~10月8日(日) studio applause

「日本村四番」

そこは、古き善き日本の再現及び保存を目的とした町。
人工島に造られた「四番」と本土とを結ぶ
唯一の交通手段の駅に、幾人かがとりのこされてしまう。
外の世界では何が起きているかもわからない状態の彼ら。
でも、あまり危機感はないようです・・・。

A program



市村大輔



榎本 淳



竹下みづき



乃村 裕



濱野和貴



浜野なおみ

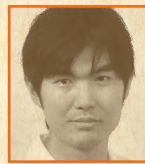


藤本陽子

B program



藍沢悠助



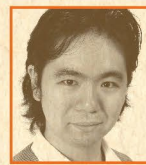
青澤佑樹



かどのまる



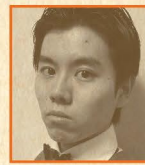
小松崎めぐみ



佐野信明

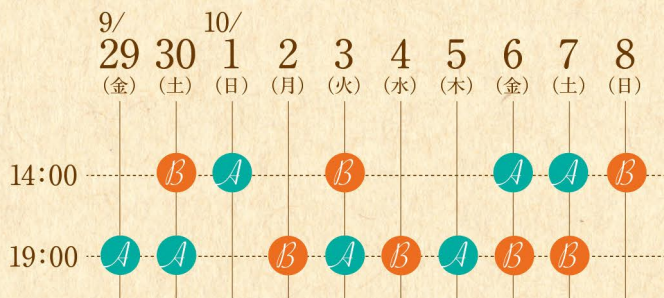


調布 大



村松優太

Program ◎受付開始は開演45分前、開場は30分前です。



Ticket 前売券好評発売中!

[全席自由席] 一般 前売¥3,500(当日¥3,800)税込
大学生以下¥2,000(学生証提示)

【チケットご予約 カズマプロ】

チケットネット : kazuma_productionticket@types.jp (24時間)

チケットフォン : 090-3876-3305 (平日10:00~18:00)

◎ご予約の際は、お客様のお名前、日時、枚数をお伝えください。

チケットは当日、受付にてご用意いたしますので、その際ご精算頂けたら幸いです。

Map



studio applause (スタジオアプローズ)

〒130-0026 東京都墨田区両国3-19-8 日東第二ビル1F

JR総武線・両国駅より徒歩5分

都営地下鉄大江戸線・両国駅より徒歩10分

Staff

チラシデザイン: ナガイアヤコ Web: 須藤俊夫 制作: オフィスタイプス

プロデューサー: パク・バンシル 協力: キューカンパー 製作: Kazuma Production